

VET_{MH}

Peer Support

PAT - PEER AND TEAM SUPPORT



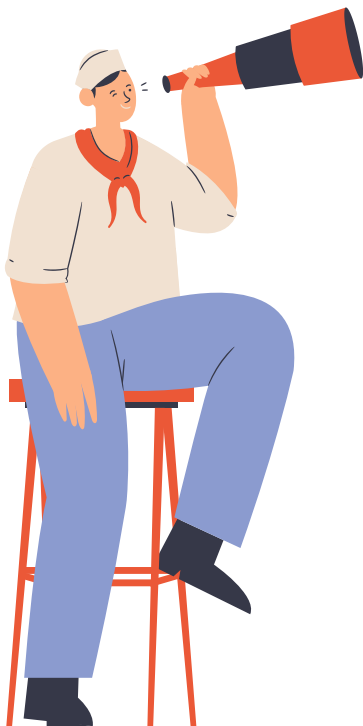
Co-funded by
the European Union

— Introducción

El proyecto TuTo3 - PAT APOYO ENTRE IGUALES Y EN EQUIPO en Salud Mental

El apoyo entre iguales es una práctica innovadora en Iberoamérica con un creciente despliegue internacional.

El apoyo entre iguales es un apoyo mutuo entre personas que han pasado por experiencias similares, en particular en materia de salud mental



o adicciones, y que comparten experiencias y conocimientos adquiridos a través de sus propias vivencias, para apoyar la recuperación y el empoderamiento. La OMS reconoce el apoyo entre iguales como un enfoque complementario a la atención sanitaria tradicional, capaz de mejorar la calidad de vida y la recuperación.

El proyecto ERASMUS TuTo3 - PAT, centrado en el apoyo entre iguales y en equipo en salud mental, representa un enfoque pionero para mejorar los sistemas de apoyo a la salud mental. Esta iniciativa destaca como un faro de esperanza e innovación en el ámbito del bienestar mental, con el objetivo de aprovechar el poder de la comunidad, la empatía y las experiencias compartidas para fomentar un entorno más solidario para las personas que enfrentan dificultades de salud mental. Al enfatizar el apoyo entre iguales y en equipo, el proyecto TuTo3 - PAT reconoce el profundo impacto que la conexión y la comprensión pueden tener en el proceso de recuperación de una persona.



El proyecto TuTo3

El PROYECTO TUTO3-PAT es un sistema de apoyo integral que aborda tanto los aspectos emocionales como clínicos de la salud mental. La naturaleza innovadora del proyecto TuTo3 – PAT radica en su comprensión de que la recuperación y el apoyo en salud mental son multidimensionales y profundamente personales. El proyecto tiene como objetivo crear una atención de salud mental más inclusiva y efectiva mediante la construcción de entornos donde las personas se sientan vistas, escuchadas y apoyadas tanto por sus iguales como por profesionales. A medida que el proyecto TuTo3 continúa evolucionando, su enfoque en el PAT (apoyo entre iguales y en equipo) promete remodelar la forma en que la sociedad aborda la salud mental, haciéndola más accesible, compasiva y adaptada a las necesidades de aquellos a quienes busca servir.

El apoyo entre iguales, piedra angular del proyecto TuTo3 – PAT, opera bajo el principio de que las personas que han navegado sus propias dificultades con la salud mental pueden ofrecer perspectivas únicas, empatía y consejos prácticos a otras que enfrentan dificultades similares. Este enfoque no solo ayuda a combatir el estigma de los problemas de salud mental, sino que también empodera a las personas al validar sus experiencias y promover un sentido de pertenencia. De manera similar, el apoyo en equipo dentro del marco de TuTo3 – PAT amplifica este efecto al crear redes de apoyo estructuradas, combinando la orientación profesional con la capacidad de relación y la inmediatez del apoyo entre iguales. Este enfoque dual garantiza un sistema de apoyo integral que aborda tanto los aspectos emocionales como los clínicos de la salud mental.

—CÓMO

Los y las agentes de apoyo entre iguales brindan apoyo y acompañamiento a sus pares: personas que están atravesando situaciones similares. Se encuentran en lugares donde las adversidades han dejado huellas, a veces indelebles, de las que es difícil recuperarse. Comparten el conocimiento, las estrategias y las herramientas que han aprendido de su proceso de recuperación.

Encarnan la esperanza de que es posible mejorar, tomar las riendas de su propia vida. Recuperarse es recuperar lo que ya es nuestro: la vida.

El proyecto tiene como objetivo facilitar el despliegue de agentes de apoyo entre iguales reforzando la profesionalización de las distintas partes interesadas: agentes, formadores, instituciones, equipos de atención y asociaciones en el ámbito de la salud mental en Europa y en otros lugares.





— Apoyo y duración del proyecto.

El proyecto PAT fue un proyecto Erasmus+ KA220 cofinanciado por la UE. Duró 36 meses hasta enero de 2025.

Consorticio



El proyecto contó con el apoyo de organizaciones de 7 países, asociaciones de agentes de apoyo mutuo y universidades, y fue coordinado por el Centro Hospitalario Neuro-Psiquiátrico Saint-Martin.

Las ONG contribuyen a producir conocimiento y herramientas innovadoras y las validan basándose en la experiencia de los agentes de apoyo mutuo.

Centro Neuropsiquiátrico St-Martin, Namur



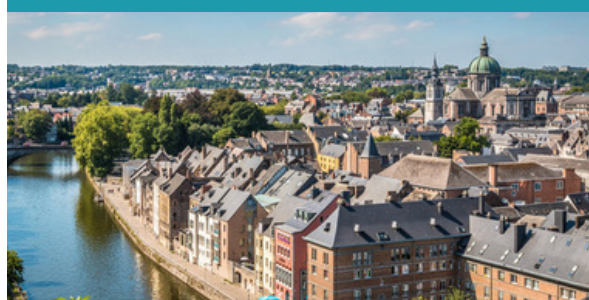
Establecimiento público de salud mental Lille-Métropole



Aurel Vlaicu Universidad de Arad



Apoyo entre pares y equipos, ASBL, Namur



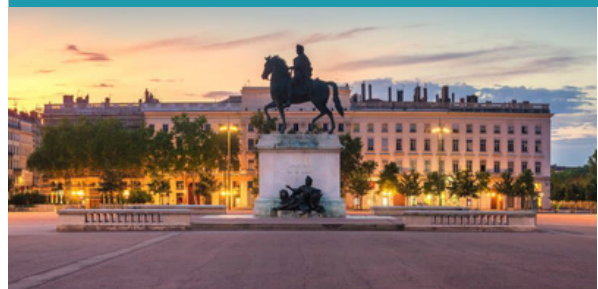
Consorticio



Alta Escuela de la Provincia de Namur



Espairs Apoyo entre iguales en Salud Mental Rhône , Lyon



Grupo de Investigación en Salud Mental en Primera Persona, Barcelona



Centro Universitario Integrado de Salud y Servicios Sociales de la isla oriental de Montreal



Universidad de Ciencias Aplicadas del interior de Noruega



Universidad de ULM





— OBJETIVOS DEL PROYECTO

Integrar el apoyo entre iguales de una manera más estructural en el itinerario asistencial.

Fortalecer la incorporación laboral de las y los agentes de apoyo entre iguales reforzando su perfil profesional y la adecuación de su formación.

Preparar mejor a los equipos profesionales para acoger e integrar a las y los agentes de apoyo entre iguales en sus prácticas: acompañando al equipo durante todo el proceso de integración.



Fomentar la innovación y el intercambio de prácticas sobre estos temas.

RESULTADOS DEL PROYECTO

Aumentar el nivel de experiencia de los diferentes socios, profesionales de la salud mental y otras partes interesadas que se pueden beneficiar de la producción sobre el valor añadido de las y los agentes de apoyo entre iguales como personas capacitadas para apoyar a las personas usuarias en su proceso de recuperación.

Crear y consolidar una red europea de organizaciones diferentes y complementarias en torno a resultados innovadores de salud mental y conectar con líderes mundiales (Canadá) en la recuperación y formación de agentes de apoyo entre iguales.

Apoyar la integración de las y los agentes de apoyo entre iguales en el mundo laboral apoyando la creación de empleos de calidad.



Aumentar el nivel de habilidades de las y los agentes de apoyo entre iguales.

Creación de herramientas que estarán disponibles a nivel europeo para cualquier persona u organización interesada en la salud mental.

Participar en la desestigmatización del sector de la salud mental en general y de las personas usuarias en particular creando vínculos entre servicios, el sector educativo y las asociaciones de personas usuarias.



RESULTADO NÚMERO 1

Marco de competencias para agentes de apoyo entre iguales.

RESULTADO NÚMERO 2

Perfil de formación estandarizado para agentes de apoyo entre iguales.

RESULTADO NÚMERO 3

Incorporar a las y los agentes de apoyo entre iguales: material formativo para profesionales.

RESULTADO NÚMERO 4

Marco metodológico para apoyar la integración de las y los agentes de apoyo entre iguales en los equipos.

RESULTADO NÚMERO 5

DESARROLLO DE UN MOOC (Curso Online Masivo y Abierto).



Este proyecto ha sido cofinanciado con el apoyo de la Comisión Europea - Programa Erasmus+ (CE). Esta publicación refleja únicamente las opiniones del autor. Por lo tanto, la CE no puede ser responsable de ningún uso que pueda hacerse de la información contenida en el mismo.



RESULTADOS DEL PROYECTO PAT DE APOYO ENTRE IGUALES Y EN EQUIPO

El desarrollo de un marco de competencias para las y los agentes de apoyo entre iguales es un paso crucial para reconocer y promover su papel esencial dentro de los servicios de salud mental. Este marco debe identificar las habilidades fundamentales, conocimientos y actitudes necesarias para apoyar eficazmente a las personas que buscan bienestar mental. Esto incluye la capacidad de construir confianza, una comprensión empática de las experiencias de los demás y un sólido entendimiento de los límites profesionales y la ética del rol.

Al mismo tiempo, la creación de un perfil de formación estandarizado para agentes de apoyo entre iguales garantiza la calidad y consistencia en su preparación. Este perfil podría detallar módulos de formación esenciales, como técnicas de escucha activa, gestión de crisis, confidencialidad y conocimiento del sistema de atención de salud mental. Los materiales de formación relacionados deben diseñarse para ser accesibles y atractivos, utilizando una variedad de formatos como vídeos,

estudios de casos y simulaciones para facilitar el aprendizaje.

Para apoyar la integración de los agentes de apoyo entre iguales en los equipos de salud mental, se debe establecer un marco metodológico. Este marco debe incluir pautas para la supervisión, el apoyo continuo y la evaluación de las contribuciones de las y los agentes de apoyo entre iguales, reconociendo al mismo tiempo el valor único de la experiencia vivida. Finalmente, el desarrollo de un MOOC (Curso en Línea Masivo y Abierto) específicamente dedicado a la formación de agentes de apoyo entre iguales y profesionales de la salud mental podría contribuir enormemente a la difusión de mejores prácticas y a la sensibilización sobre la importancia del apoyo entre iguales. Este MOOC podría servir como un recurso accesible para todos, promoviendo así una mejor comprensión e integración de los agentes de apoyo entre iguales en los servicios de salud mental a nivel global.





RESULTADO NÚMERO V



DESARROLLO DE UN MOOC **(Curso Online Masivo y** **Abierto)**



**FOLLOW US and download
all the results projects at
www.mentalnet.eu**



and at LinkedIn 

ERASMUS AC220 - 2021-1-BE01-KA220-VET-000034852



**Co-funded by
the European Union**